

**ALLO !**

## NUMÉROS DE TÉLÉPHONE

Ecole maternelle : 02.99.98.67.69

Ecole élémentaire : 02.99.98.67.97

Réseau d'aide spécialisée aux enfants en difficulté  
(RASED) : 02.99.97.89.91

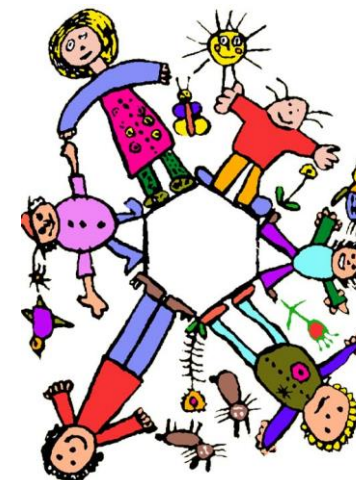
## INTERNET

L'école dispose d'un site internet. Vous y trouverez des informations générales sur la vie de l'école ainsi que des rubriques par classe. Ces rubriques remplacent le traditionnel « cahier de vie » : anniversaires, sorties, activités scolaires, photos, comptines...

**[www.ecole-maternelle-jprevert-stbrice.ac-rennes.fr](http://www.ecole-maternelle-jprevert-stbrice.ac-rennes.fr)**

Il est important d'aller le consulter **avec** votre enfant : parler avec lui des activités qu'il a pratiquées à l'école, le faire nommer les camarades de classe, les espaces de l'école, les jeux...

# Livret Famille



## Ecole Maternelle Jacques Prévert

20, rue Guynemer

35460 St Brice en Coglès

Tél. : 02.99.98.67.69

Mél : [ecole.0351834d@ac-rennes.fr](mailto:ecole.0351834d@ac-rennes.fr)

## Goûter d'accueil



**Mercredi 31 août entre 16h30 et 18h**

# CALENDRIER SCOLAIRE 2016-2017

	zone A	zone B	zone C
	Académies : Besançon, Bordeaux, Clermont-Ferrand, Dijon, Grenoble, Limoges, Lyon, Poitiers	Académies : Aix-Marseille, Amiens, Caen, Lille, Nancy-Metz, Nantes, Nice, Orléans-Tours, Reims, Rennes, Rouen, Strasbourg	Académies : Créteil, Montpellier, Paris, Toulouse, Versailles
PRÉRENTÉE DES ENSEIGNANTS	mercredi 31 août 2016		
RENTÉE SCOLAIRE DES ÉLÈVES	jeudi 1 <sup>er</sup> septembre 2016		
VACANCES DE LA TOUSSAINT	Fin des cours : mercredi 19 octobre 2016 Reprise des cours : jeudi 3 novembre 2016		
VACANCES DE NOËL	Fin des cours : samedi 17 décembre 2016 Reprise des cours : mardi 3 janvier 2017		
VACANCES D'HIVER	Fin des cours : samedi 18 février 2017 Reprise des cours : lundi 6 mars 2017	Fin des cours : samedi 11 février 2017 Reprise des cours : lundi 27 février 2017	Fin des cours : samedi 4 février 2017 Reprise des cours : lundi 20 février 2017
VACANCES DE PRINTEMPS	Fin des cours : samedi 15 avril 2017 Reprise des cours : mardi 2 mai 2017	Fin des cours : samedi 8 avril 2017 Reprise des cours : lundi 24 avril 2017	Fin des cours : samedi 1 <sup>er</sup> avril 2017 Reprise des cours : mardi 18 avril 2017
VACANCES D'ÉTÉ (*)	Fin des cours : samedi 8 juillet 2017		

(\*) Les enseignants appelés à participer aux opérations liées aux examens sont en service jusqu'à la date fixée pour la clôture de ces examens par la note de service établissant le calendrier de la session.

Pour les enseignants, deux demi-journées (ou un horaire équivalent), prises en dehors des heures de cours, pourront être dégagées, durant l'année scolaire, afin de permettre des temps de réflexion et de formation sur des sujets proposés par les autorités académiques.

Les classes vaqueront le vendredi 26 mai 2017 et le samedi 27 mai 2017.

Le départ en vacances a lieu après la classe, la reprise des cours le matin des jours indiqués.

Les vacances débutant le samedi, pour les élèves qui n'ont pas cours ce jour-là, le départ a lieu le vendredi après les cours.

© Ministère de l'Éducation nationale, de l'Enseignement supérieur et de la Recherche - Avril 2015

Votre enfant va rentrer à l'école maternelle. C'est une étape importante de sa vie qui va s'accompagner de changements.

Afin que cette transition s'effectue dans de bonnes conditions, nous avons regroupé dans ce livret les renseignements et les recommandations qui nous paraissent importants et qui ont pour but le bien être des enfants.

Nous vous demandons d'en prendre connaissance et sommes à votre disposition pour répondre à vos questions.



## BIENVENUE À VOUS ET À VOS ENFANTS !



Pour venir à l'école, les enfants doivent être prêts pour la vie en collectivité.

C'est-à-dire préparés à la séparation avec leurs parents et être propres.

**Les tétines et les couches ne sont pas acceptées à l'école.**

L'école maternelle est la première étape du système scolaire.

**L'école n'est pas une garderie.**

En collectivité, les enfants sont souvent victimes des virus. L'école n'accueillant pas les enfants malades, prévoyez un « Plan B » pour les faire garder.

Merci de prévenir l'école en cas d'absence.

## C'EST L'HEURE DE MANGER !



### CANTINE

L'inscription à la cantine se fait dans le hall de l'école, la veille (matin) pour le lendemain.

Si votre enfant ne vient pas à l'école et qu'il était prévu à la cantine : téléphonez à la cantine entre 8h45 et 9h15 au 02.99.98.67.98 (sinon, le repas sera facturé).

## AVANT ET APRÈS L'ÉCOLE : ON FAIT QUOI ?



Dès la rentrée, les services périscolaires vous demanderont de remplir une fiche de renseignements et de signer le règlement

L'accueil des enfants se fait sans inscription préalable

Le matin de 7h00 à 8h35

Le soir de 16h15 à 19h00. Prévoir un goûter pratique pour votre enfant (à déposer dans la caisse bleue prévue à cet effet, dans le hall)

Le mercredi midi de 12h15 à 12h30

## PENSEZ « PRATIQUE »

Les enfants étant amenés au cours de la journée à effectuer des activités physiques (dans la cour de récréation, dans la salle de jeux) et parfois salissantes (peinture, collage), il est important de les habiller de façon pratique (vêtements faciles à mettre et à enlever tout seul pour l'amener à plus d'autonomie, chaussures à scratchs ou à boucles) éviter les bretelles, les salopettes et les vêtements que vous craignez d'abimer.

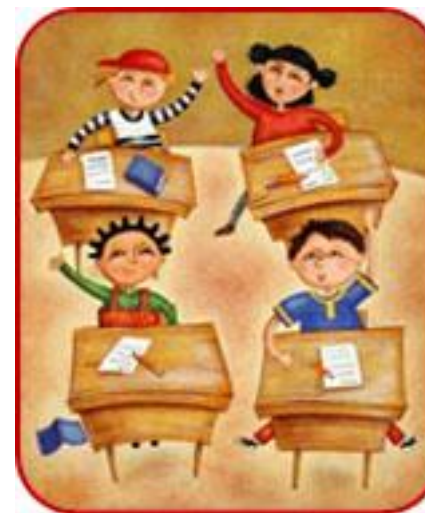


Pour que l'on puisse reconnaître les vêtements perdus par les enfants, il est indispensable d'y écrire leur nom et leur prénom.

## C'EST QUOI L'ÉCOLE ?

Durant 3 ans, il sera proposé à votre enfant des activités motrices, langagières, logiques et artistiques. Il développera sa personnalité et fera l'apprentissage de la vie en groupe.

**Ces années sont très importantes car elles préparent votre enfant à l'école élémentaire par l'acquisition de techniques précises et par de véritables apprentissages.**



La scolarité de votre enfant à l'école est composée de 3 cycles :

- Le cycle 1 : toute petite section (TPS), petite section (PS), moyenne section (MS) et grande section (GS)
- Le cycle 2 : CP , CE1 et CE2
- Le Cycle 3 : CM1, CM2 et 6<sup>ème</sup> (collège)

## C'EST QUAND L'ÉCOLE ?



La rentrée des classes:

**Jeudi 1<sup>er</sup> Septembre 2015**

### HORAIRES DE L'ÉCOLE:

**Nous comptons sur vous pour respecter les horaires, ce qui est important d'une part pour l'enfant et d'autre part pour l'organisation de l'école. LA PORTE SERA FERMÉE À CLÉ EN DEHORS DE CES HORAIRES** (sonnette à droite de la porte, si besoin)

Lundi	Mardi	Mercredi	Jeudi	Vendredi
8h45 - 12h15 <small>(accueil dans les classes à partir de 8h35)</small>	8h45 - 12h15 <small>(accueil dans les classes à partir de 8h35)</small>	8h45 - 12h15 <small>(accueil dans les classes à partir de 8h35)</small>	8h45 - 12h15 <small>(accueil dans les classes à partir de 8h35)</small>	8h45 - 12h15 <small>(accueil dans les classes à partir de 8h35)</small>
12h15-13h45 repas	12h15-13h45 repas	12h15-12h30 garderie	12h15-13h45 repas	12h15-13h45 repas
13h45-14h45 TAP	13h45-14h30 TAP		13h45-14h45 TAP	13h45-14h30 TAP
14h45-16h15	14h30-16h15		14h45-16h15	14h30-16h15

	Classe (temps Education Nationale)
	Périscolaire (temps Municipalité)
	TAP (temps Communauté Communes du Coglais)

### LES CONSEILS POUR LE PREMIER JOUR en TPS ou PS

- Apportez le doudou.
- Restez un peu avec votre enfant dans la classe jusqu'à ce que la maîtresse vous demande de partir.
- Ne partez pas sans avoir dit au revoir à votre enfant.
- Parlez-lui de l'école et de ce qu'il va y faire.
- Ne vous affolez pas s'il pleure, c'est tout à fait normal...
- Il est possible, et même conseillé, d'effectuer une rentrée progressive (à voir avec la directrice lors de l'inscription ou avec l'enseignante)

## INFORMATIONS DIVERSES

⇒ Prévoir un sac ou cartable contenant : le doudou, un change complet (pantalon, chaussettes, culotte, tee-shirt, pull), un sac en plastique.

⇒ Apporter une boîte de mouchoirs en papier pour la classe (il vous en sera demandé une autre en cours d'année, si besoin)

⇒ Pour les enfants allant au dortoir : apporter un oreiller et/ou une petite couverture, si votre enfant en a besoin.

⇒ Anniversaires : chaque mois, les enfants dont c'est l'anniversaire, préparent un gâteau dans leur classe. L'enseignante vous demandera d'apporter une partie des ingrédients nécessaires.

